

SÍNTOMAS DE LA INFLUENZA



Las personas enfermas a causa de la influenza a menudo tienen algunos de estos síntomas o todos:

- **PIEBRE*** (una temperatura superior a 100 °F o 37.8 °C) o sentirse afebrado/con escalofríos
- **TOS**
- **DOLOR DE GARGANTA**
- **MUCOSIDAD NASAL O NARIZ TAPADA**
- **DOLORES MUSCULARES Y CORPORALES**
- **DOLORES DE CABEZA**
- **FATIGA (CANSANCIO)**



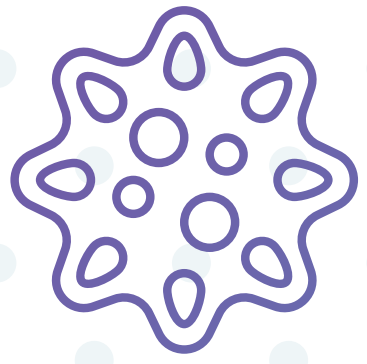
VOCES
COALICIÓN DE INMUNIZACIÓN
Y PROMOCIÓN DE LA SALUD

 **Direct Relief**

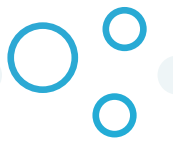


PROYECTO DE HEAD START Y EARLY HEAD START
LIBRE DE INFLUENZA

Algunas personas pueden tener vómitos y diarrea, aunque esto es más común en los niños que en los adultos.*Es importante aclarar que no todas las personas con influenza tendrán fiebre. Los síntomas de la influenza pueden variar de persona a persona y aparecer muy repentinamente.



SÍNTOMAS DE LA INFLUENZA



Las personas enfermas a causa de la influenza a menudo tienen algunos de estos síntomas o todos:



FIEBRE*



(una temperatura superior a 100 °F o 37.8 °C) o sentirse afebrado/con escalofríos



TOS



DOLOR DE GARGANTA



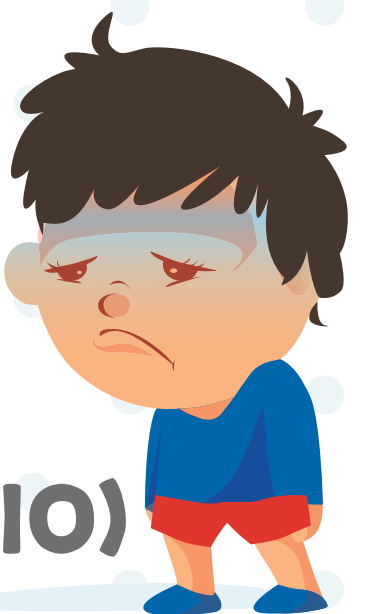
MUCOSIDAD NASAL O NARIZ TAPADA



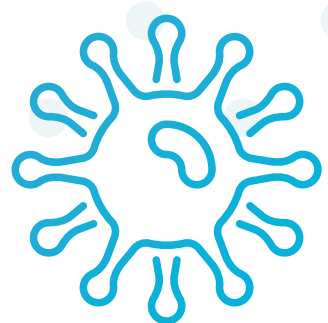
DOLORES MUSCULARES Y CORPORALES



DOLORES DE CABEZA



FATIGA (CANSANCIO)



PROYECTO DE HEAD START Y EARLY HEAD START LIBRE DE INFLUENZA

Algunas personas pueden tener vómitos y diarrea, aunque esto es más común en los niños que en los adultos.*Es importante aclarar que no todas las personas con influenza tendrán fiebre. Los síntomas de la influenza pueden variar de persona a persona y aparecer muy repentinamente.